



浮球视镜

一、概述

浮球视镜（属视镜类）是观察管道内介质流动情况的必要附件。广泛用于冷却系统、稀油润滑系统、供燃料系统、化工、化纤、医药、食品、电站、泵设备等工业生产装置中，能随时观察液体、气体、蒸汽等介质的流动反应情况，是保障正常生产不可缺少的附件。其主要连接方式：螺纹式、焊接式、法兰式。

二、工作原理

浮球视镜，由玻璃视镜、观察管道、进出水管道，观察管道分别与进水管和出水管焊接连通，观察管道内设置有浮球与丝网，丝网的作用是防止浮球随介质流出观察管道，浮球密度低于管道传输的液体密度。当管道内有介质流动的时候，浮球就会浮在介质之上，并且随着介质流动的强度晃动，这样就可以直观的观察管道内介质的流动情况了。

三、产品特点

- 一体化铸造，可靠性高；
- 多种连接方式，立、卧双用，安装拆卸方便；
- 视窗表面玻璃清洗方便，双视窗结构透视度高观察更便利。
- 视窗易拆卸，维护及保养一体化设计更合理。

四、适用场合

主要用与检测浑浊的液体、气体是否有流动。广泛用于冷却系统、稀油润滑系统、供燃料系统、化工、化纤、医药、食品、电站、泵设备等工业生产装置中，能随时观察液体、气体、蒸汽等介质的流动反应情况，是保障正常生产不可缺少的附件。

五、仪表参数

本体材质	碳钢和不锈钢
视窗材质	钢化硼硅玻璃（耐压 2.5MPa，耐温≤250℃）石英玻璃（耐压 10MPa，耐温≤800℃）铝硅玻璃（6.4MPa-25MPa，耐温≤400℃不能耐高温及酸碱介质）；
密封件材质	聚四氟乙烯。

六、仪表选型

选型						说明
SG-FQ	-□	/□	/□	/□	/□	
仪表口径	10					DN10mm

地址：天津市西青区创新六路2号华鼎一号2号楼2门3层

电话：022-86393578 传真：022-27984101 邮箱：zx@tjbily.com



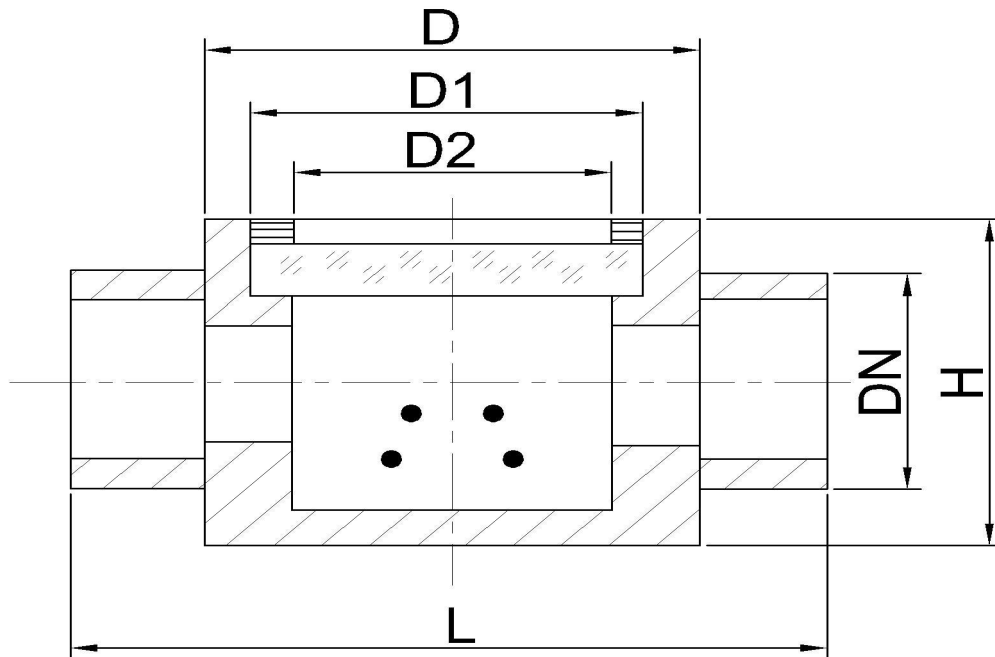
天津市比利科技发展有限公司

Tianjin Bily Science and Technology Development Co., Ltd.

	15				DN15mm
	20				DN20mm
	25				DN25mm
	32				DN32mm
	40				DN40mm
	50				DN50mm
	65				DN65mm
	80				DN80mm
	100				DN100mm
	125				DN125mm
	150				DN150mm
	***				特殊口径
最高耐压值		PN			1.6MPa
主体材质			S		不锈钢
			C		碳钢
连接形式代号			H		法兰
			L		螺纹
法兰尺寸				**	新国标法兰（用户指定）

注：允许介质温度 $\leq 280^{\circ}\text{C}$ 。

七、外形尺寸



1、丝扣连接

IN	DN	L	H	D	D1	D2
1/2	15	130	65	80	65	50
3/4	20	130	65	80	65	50

地址：天津市西青区创新六路2号华鼎一号2号楼2门3层

电话：022-86393578 传真：022-27984101 邮箱：zx@tjbily.com



天津市比利科技发展有限公司

Tianjin Bily Science and Technology Development Co., Ltd.

1	25	130	65	80	65	50
1-1/4	32	160	80	100	80	65
1-1/2	40	160	85	100	80	65
2	50	170	85	100	80	65

2、法兰连接

DN			L		
IN	mm	玻璃外径 Φd	H	$\leq 1.6\text{MPa}$	$\leq 2.5\text{MPa}$
3/8"	10	65	75	140	160
1/2"	15	65	75	140	160
3/4"	20	65	85	160	180
1"	25	65	85	160	180
1-1/4"	32	80	110	180	200
1-1/2"	40	80	115	180	200
2"	50	95	180	220	250
2-1/2"	65	95	180	250	270
3"	80	120	200	270	300
4"	100	140	220	310	320
5"	125	165	260	360	380
6"	150	165	290	420	450

八、维护与保养

1、其玻璃视窗是用于观察液体、气体、蒸汽等介质的流动反应应保持干净无灰尘。

2、视窗玻璃属宜损件，安装视镜时要小心轻放。

3、玻璃耐温耐压有一定的局限，具体根据实际情况而定。

以下提供国家标准玻璃制造工艺物理实验参数：

耐温： 钢化硼硅玻璃 $\leq 200^{\circ}\text{C}$ 、石英玻璃 $\leq 1000^{\circ}\text{C}$ 、铝硅玻璃 $\leq 450^{\circ}\text{C}$

耐压： 钢化硼硅玻璃片 $\leq 2.5\text{MPa}$ 、石英玻璃片 $\leq 10.0\text{MPa}$ 铝硅玻璃 $\leq 6.4\text{MPa}$

4、允许急变温度 $< 60^{\circ}\text{C}$ ，玻璃因温差过大造成破裂。

玻璃检测标准：参照《化工管道手册》和 HGJ501-502-86 《压力窗口视镜》设计制造和验收。

地址：天津市西青区创新六路2号华鼎一号2号楼2门3层

电话：022-86393578 传真：022-27984101 邮箱：zx@tjbily.com